

El Instituto de Hidrología, Meteorología y Estudios Ambientales (Ideam) informa al Sistema Nacional de Gestión del Riesgo de Desastres (SNGRD) y al Sistema Nacional Ambiental (SINA)

ALERTA					<p>Se ha formado la tormenta tropical Ida en el noroccidente del mar Caribe, muy distante del área nacional, sin afectación directa en islas y cayos</p>
VIGILANCIA	AVISO	ADVERTENCIA	ALARMA	FIN DE LA ALERTA	
		X			

Condiciones actuales:

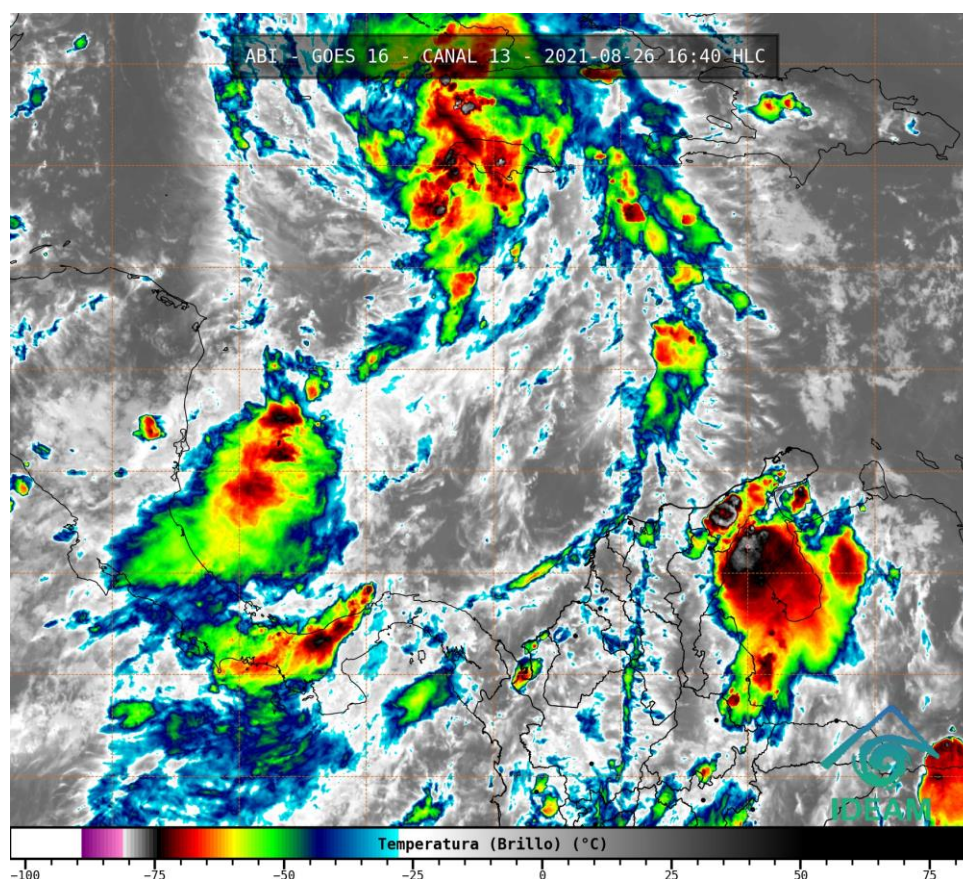


Figura 1. Imagen satelital canal infrarrojo GOES - 26 de agosto de 2021. 16:40 Hora HLC.

En las últimas horas se ha reportado abundante nubosidad con lluvias de variada intensidad, acompañadas inclusive de tormentas eléctricas en varios sectores del Caribe colombiano, especialmente en el norte y occidente del área marítima. El último informe de las 16:30 HLC del Centro Nacional de Huracanes de la Oficina Nacional de Administración Oceánica y Atmosférica (NHC-NOAA por sus siglas en inglés), indica que se ha consolidado la **tormenta tropical Ida** en el mar Caribe, cerca de las coordenadas 18.0 N 79.8 W, lejos del archipiélago, a una distancia de 639 kilómetros al norte de San Andrés y de 543 kilómetros al norte de la isla de Providencia. La tormenta se desplaza hacia el noroeste con una velocidad aproximada de 22

km/h (12 nudos) y se estima que continúe con esta dirección de desplazamiento durante los próximos días, alejándose aún más del territorio nacional.

Proyección NHC:



*Figura 2. Cono de la posible trayectoria de la tormenta tropical Ida para los siguientes días.
NHC-National Hurricane Center, 26 de agosto de 2021. Hora 16:00 HLC.*

Actualmente, el viento máximo reportado del sistema alcanza 65 km/h (35 nudos) con ráfagas mayores y su presión mínima central se mantiene en 1006 mb (milibares), el pronóstico nos anticipa que seguirá con su trayectoria hacia el noroeste.

A continuación, la distancia calculada del centro del sistema a las principales ciudades e islas y cayos de Caribe nacional.

Distancias aproximadas del centro del sistema
(Tormenta Tropical Ida) a los principales centros poblados

Elaborado con información del National Hurricane Center (NHC) - Forecast Discussion

Centros Poblados	Distancia (km) Jueves 26 16:00 HLC	Distancia (km) Viernes 27 01:00 HLC	Distancia (km) Viernes 27 13:00 HLC	Distancia (km) Sábado 28 01:00 HLC	Distancia (km) Sábado 28 13:00 HLC
Roncador	497	693	954	1238	1529
Serrana	412	601	860	1144	1437
Quitassueño	424	589	831	1105	1392
Serranilla	241	448	725	1022	1324
Bajo Nuevo	267	495	785	1089	1396
Barranquilla	946	1174	1464	1767	2072
Cartagena	960	1187	1475	1775	2078
San Andrés	639	798	1024	1282	1555
Providencia	543	707	941	1207	1486

Figura 3. Distancia aproximada del centro de la tormenta tropical Ida a las principales ciudades e islas del Caribe nacional.

Independientemente de la evolución de esta tormenta tropical, el Ideam prevé que sus bandas nubosas continúen afectando áreas del occidente del mar Caribe nacional, incluida la zona insular, con lluvias de variada intensidad acompañadas, en algunos casos, por tormentas eléctricas y ráfagas de viento. Sugerimos especial atención en el archipiélago de San Andrés, Providencia y Santa Catalina, donde son probables precipitaciones durante la noche de hoy jueves y mañana viernes.

NOTA: La información suministrada se basa en los datos del Centro Nacional de Huracanes de la Oficina Nacional de Administración Oceánica y Atmosférica (NHC-NOAA).

El Ideam continuará monitoreando las condiciones atmosféricas y marítimas. Además, recomienda a las entidades del Sistema Nacional para la Gestión del Riesgo de Desastres y al Sistema Nacional Ambiental estar muy atentos de la información que emita el Instituto.

Para mayor información relacionada con el pronóstico, las predicciones y las alertas hidrometeorológicas vigentes le recomendamos consultar los siguientes enlaces:

<http://www.pronosticosyalertas.gov.co/boletines-e-informes-tecnicos>

http://www.ideam.gov.co/web/tiempo-y-clima/prediccion-climatica/-/document_library_display/IjPLJWRaQzCm/view/96293907

<http://www.pronosticosyalertas.gov.co/web/pronosticos-y-alertas/comunicados-especiales>

Ideam es confianza y prevención